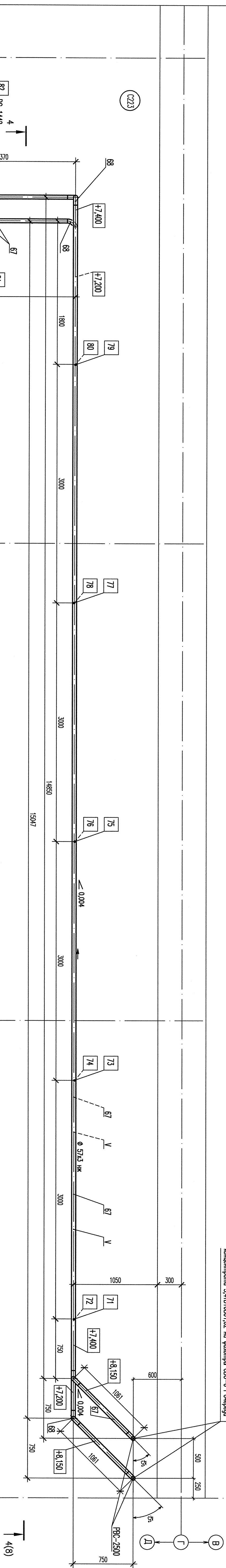
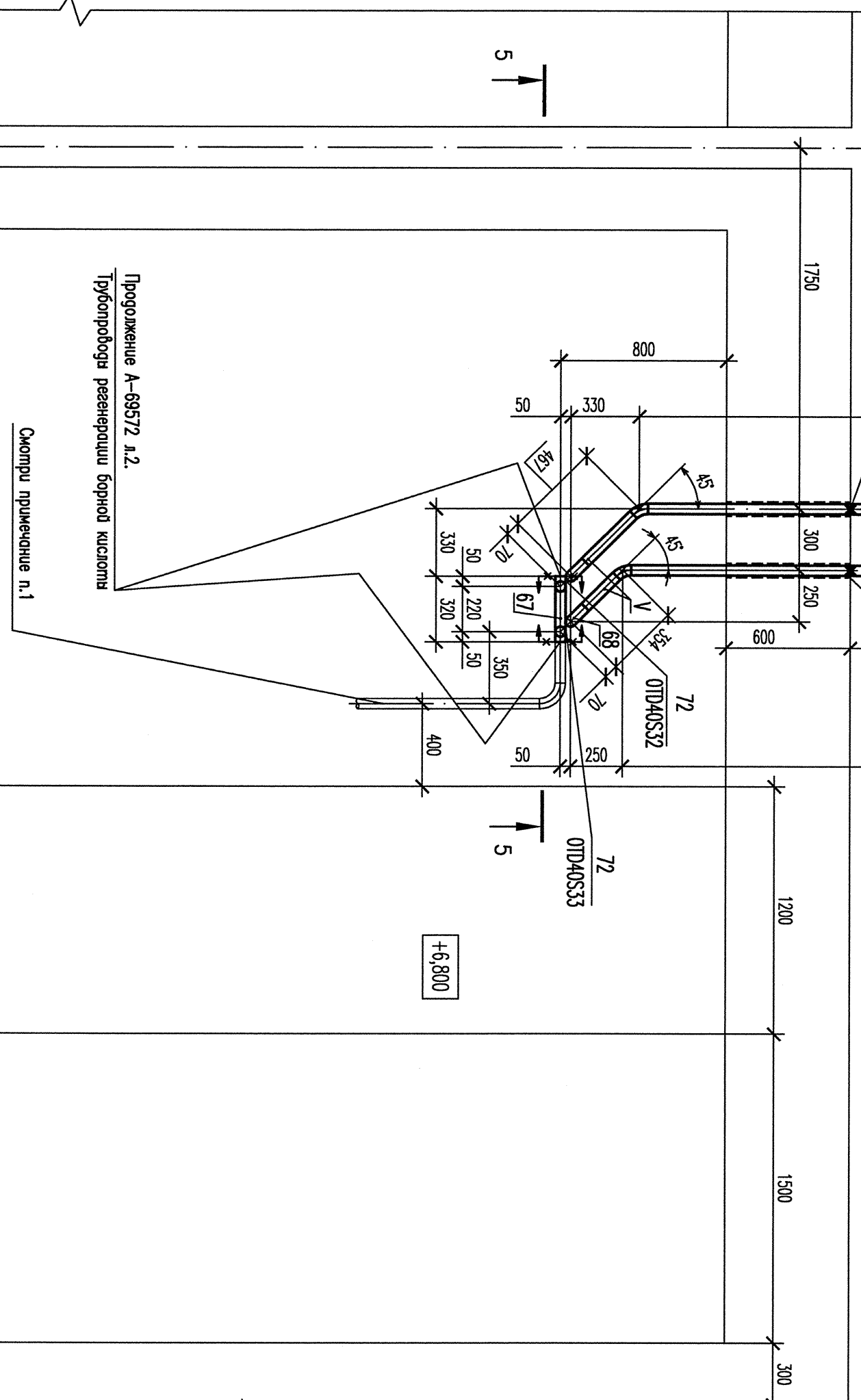


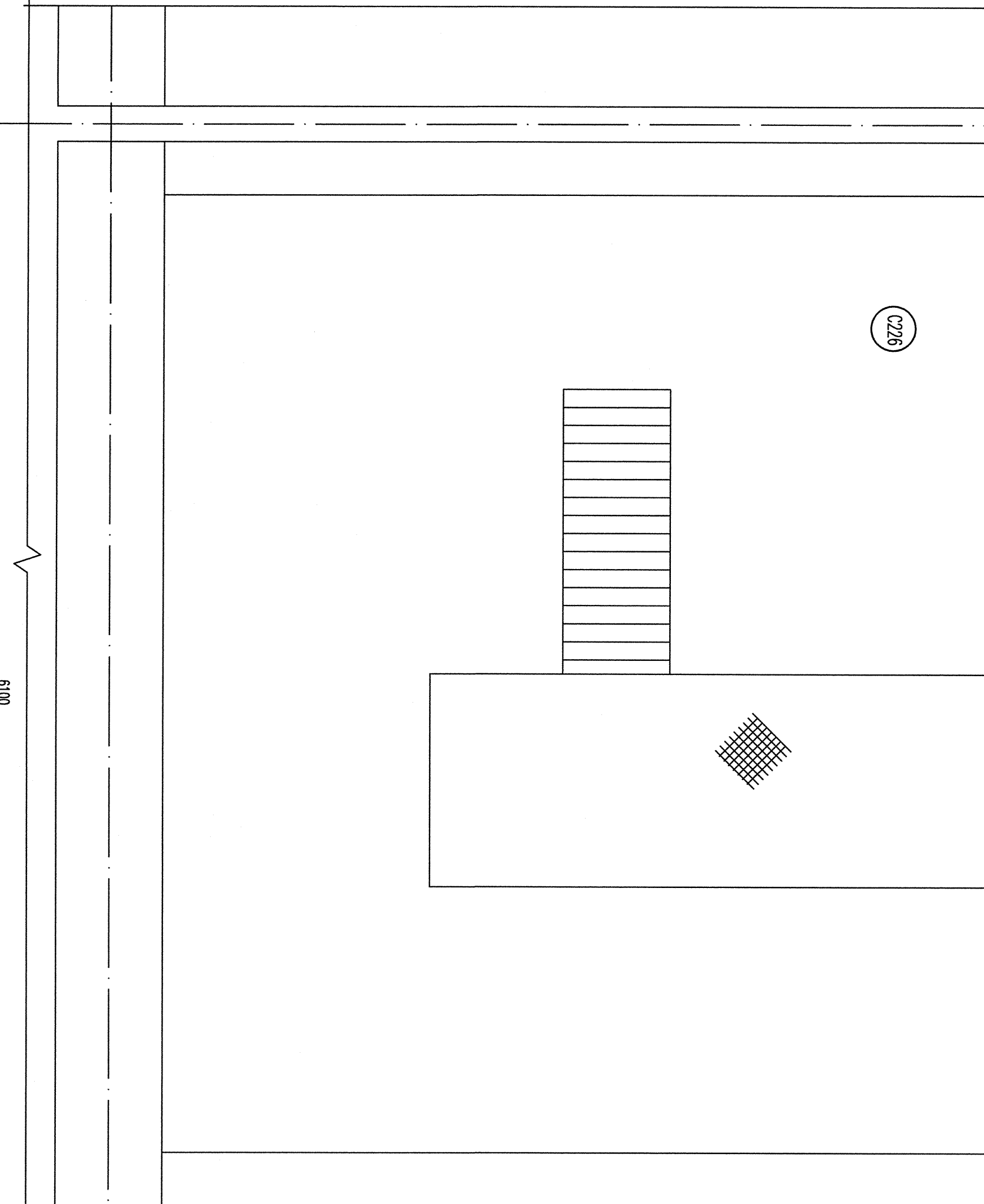
Продолжение – пикн на отп.+9,000 между осями 24-27 и В-Д (окончание) на л.



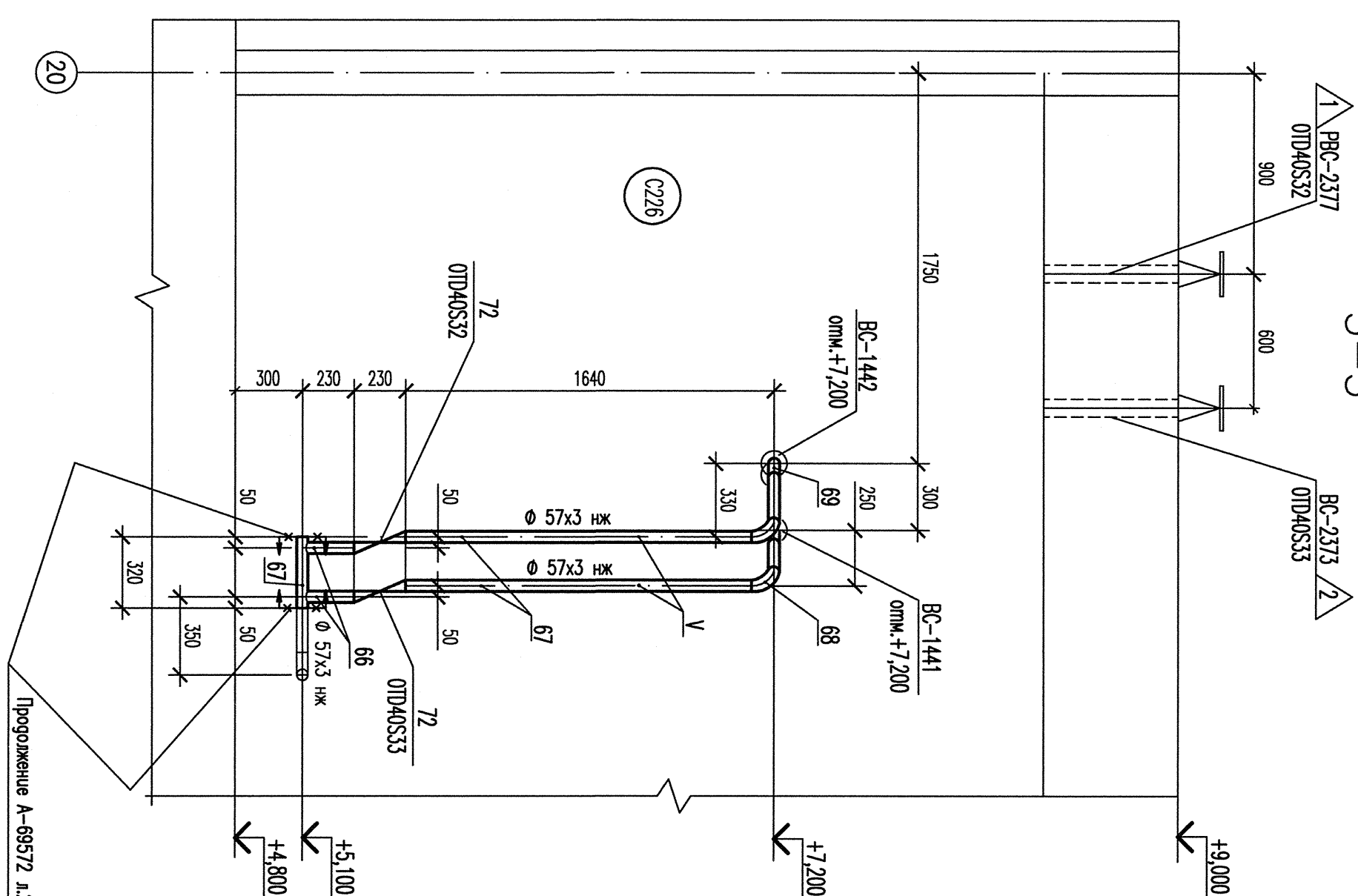
4(8)



22



515



¹ Рекомендуемую расстановку опор на существующем трубопроводе в пом. С226 см. схему на л.20.

Дополнительные подписи			
Гл. спец. мр.	Андреева	<i>Андреева</i>	11.06

Инв. N подл.	Подп. и дата	Взам. инв. N
R3.02889.1.0.13	<i>В.В.В. 13.04.13</i>	

[illegible]Инв. № подл. РЗ.02889.01.0.13
Лист 7

АРХИВНЫЙ
ЭКЗЕМПЛЯР

Формат A1